

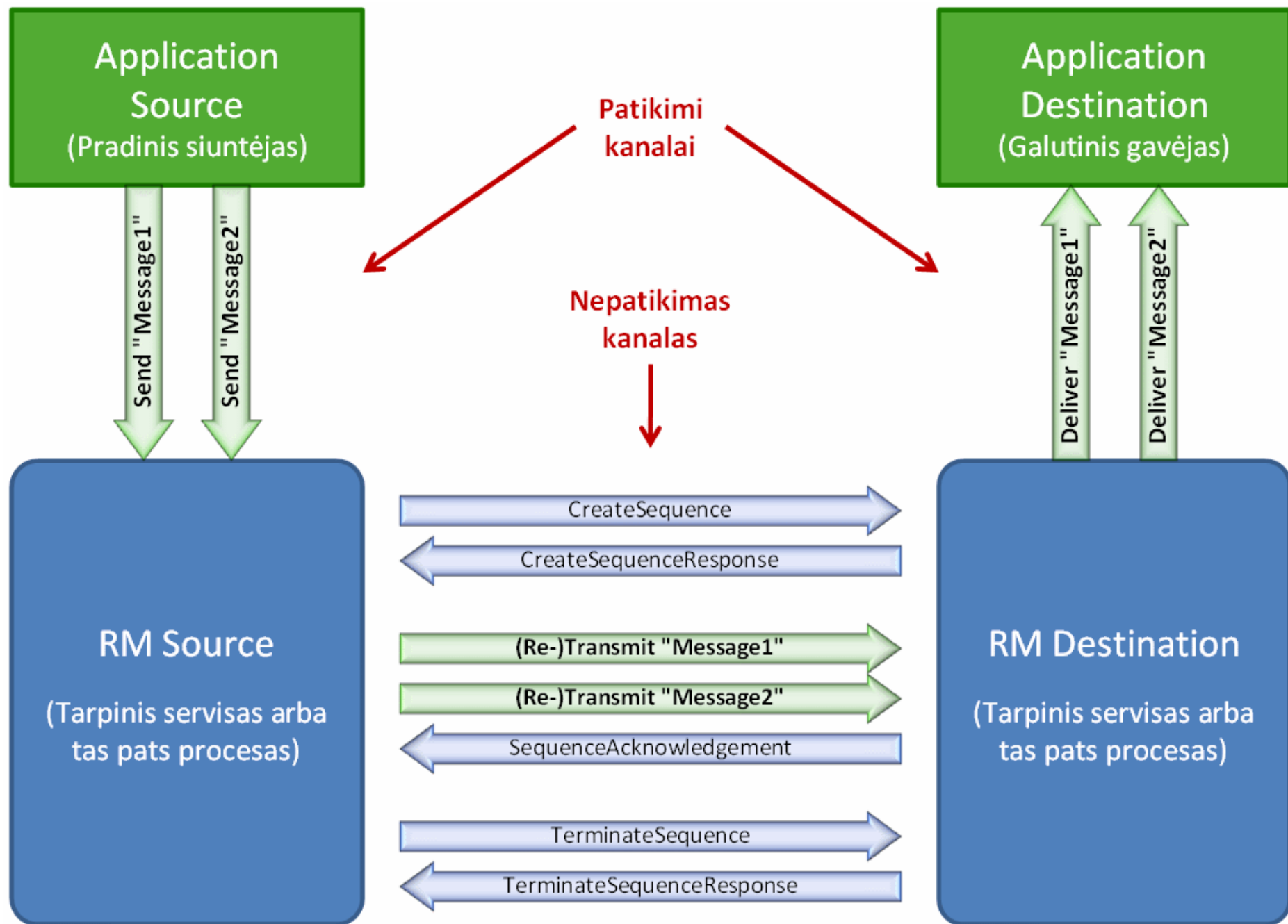
Web servisai

Patikima komunikacija
ir transakcijos

Osvaldas Grigas

WS-ReliableMessaging

WS-ReliableMessaging komunikācijas shēma

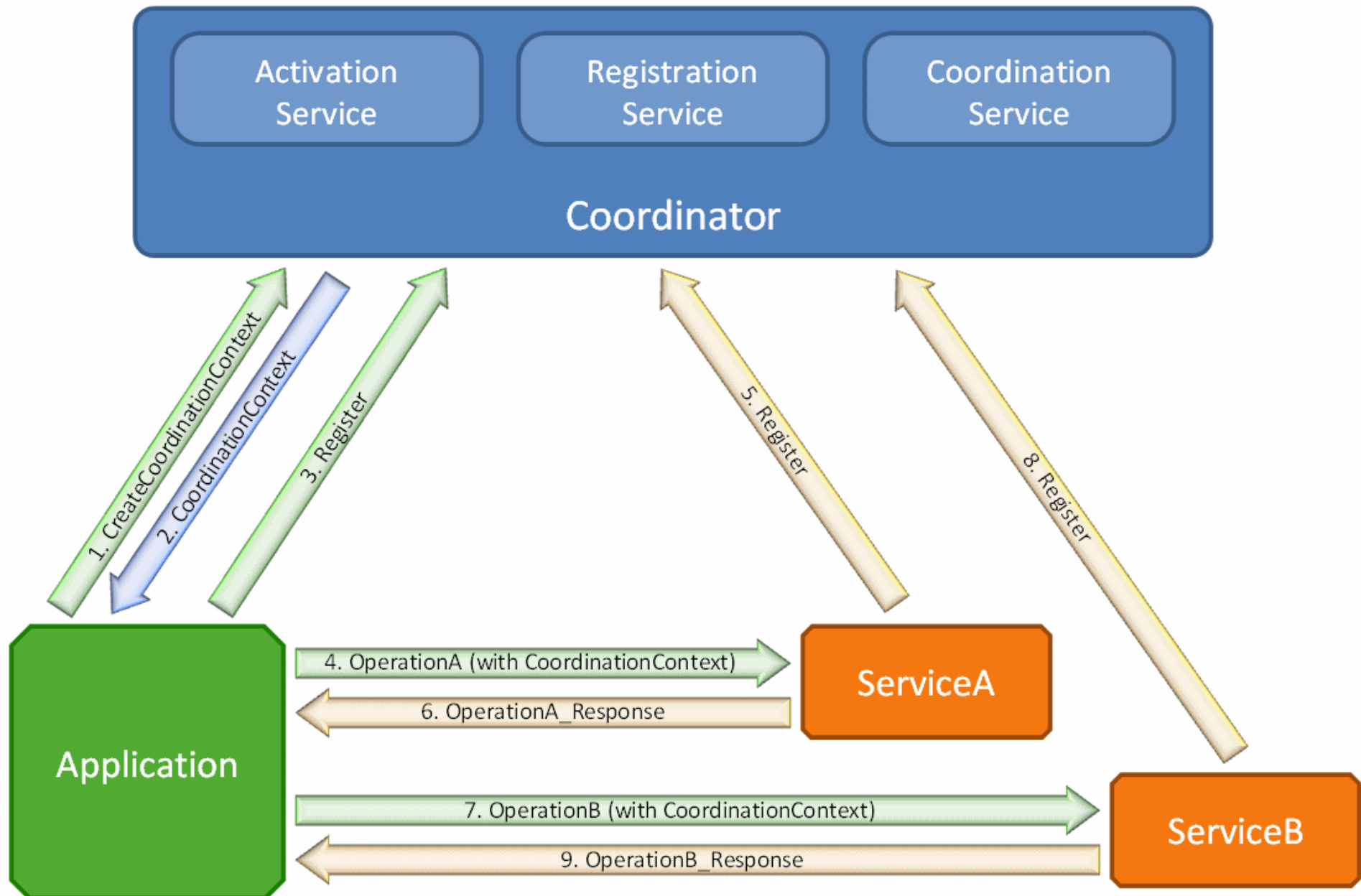




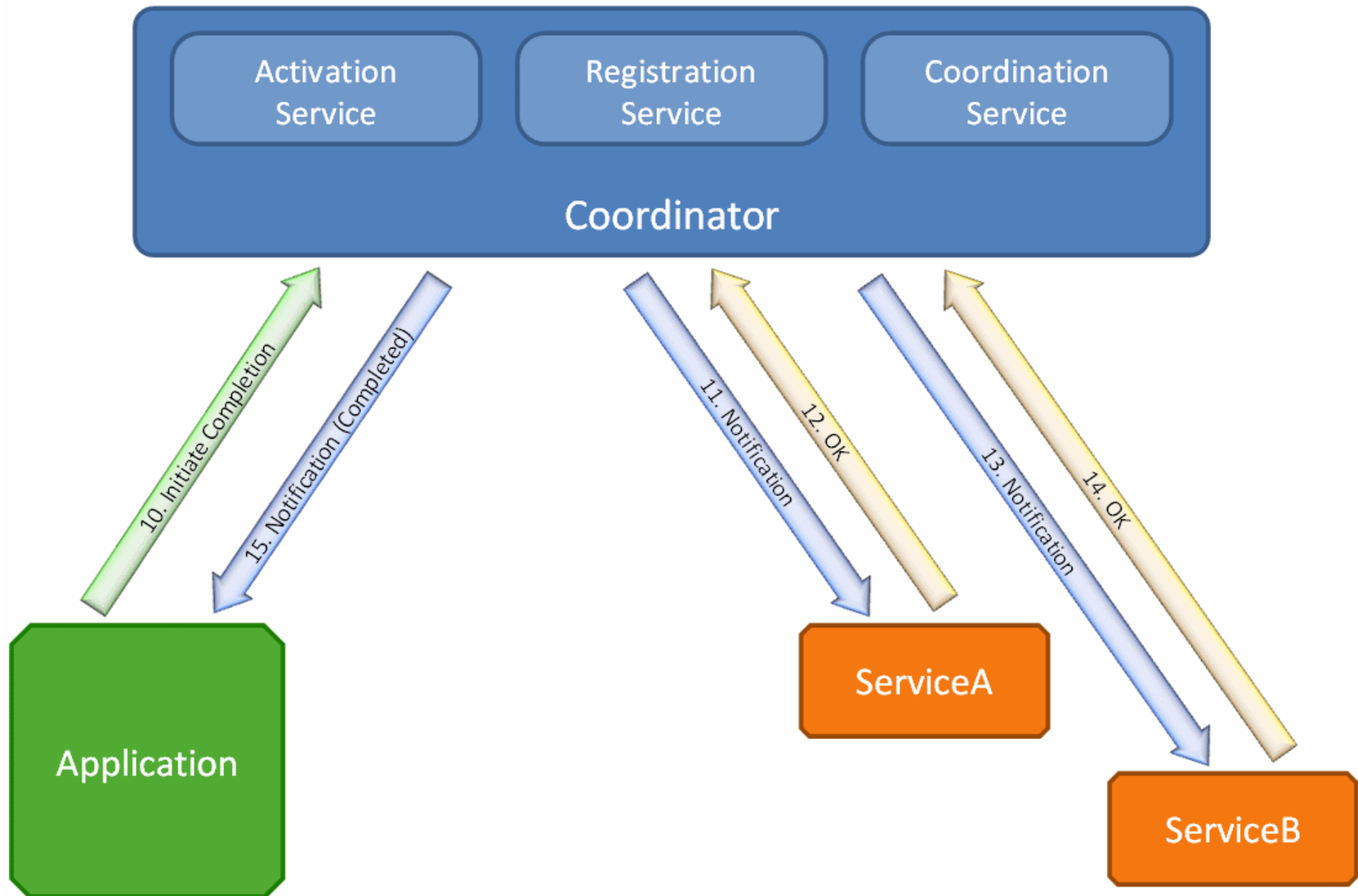
WS-Coordination

Abstraktus Web servisų koordinavimo karkasas

WS-Coordination: konteksto sukūrimas ir proceso vykdymas



WS-Coordination: proceso užbaigimas

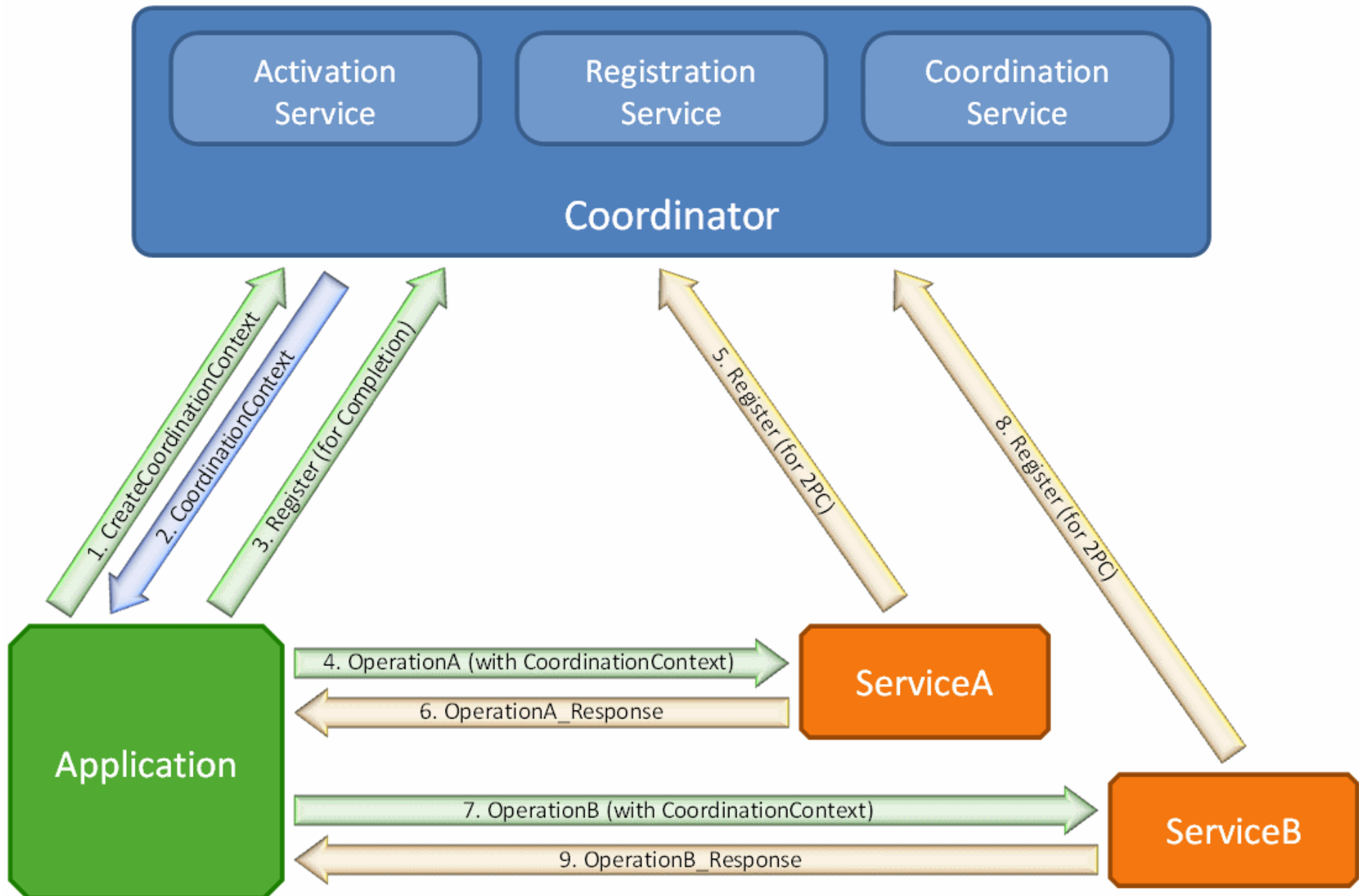




WS-AtomicTransaction

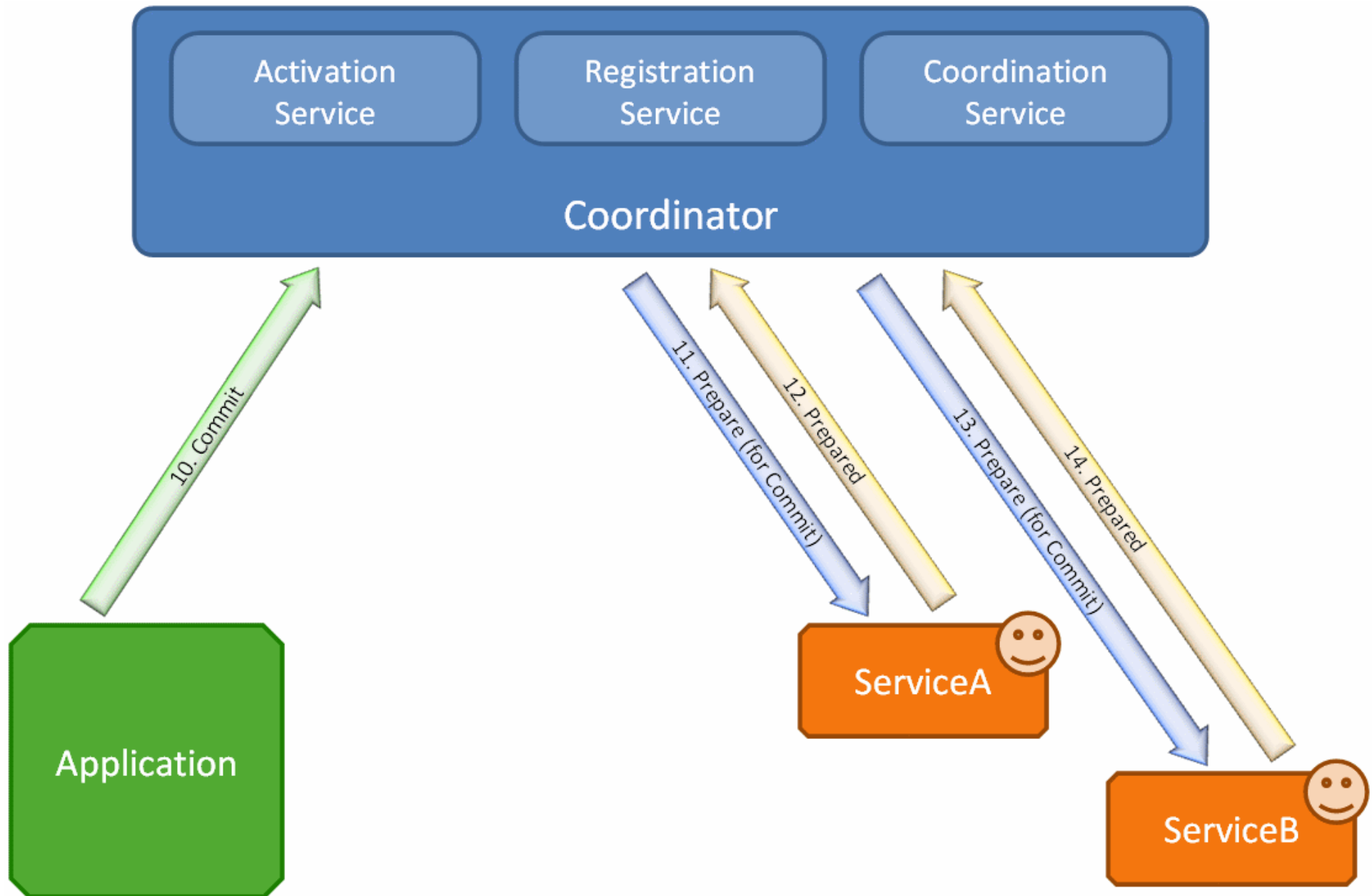
WS-Coordination pritaikymas
two-phase commit (2PC) transakcijų protokolui

WS-AtomicTransaction: transakcijas sukūrimas ir vykdymas



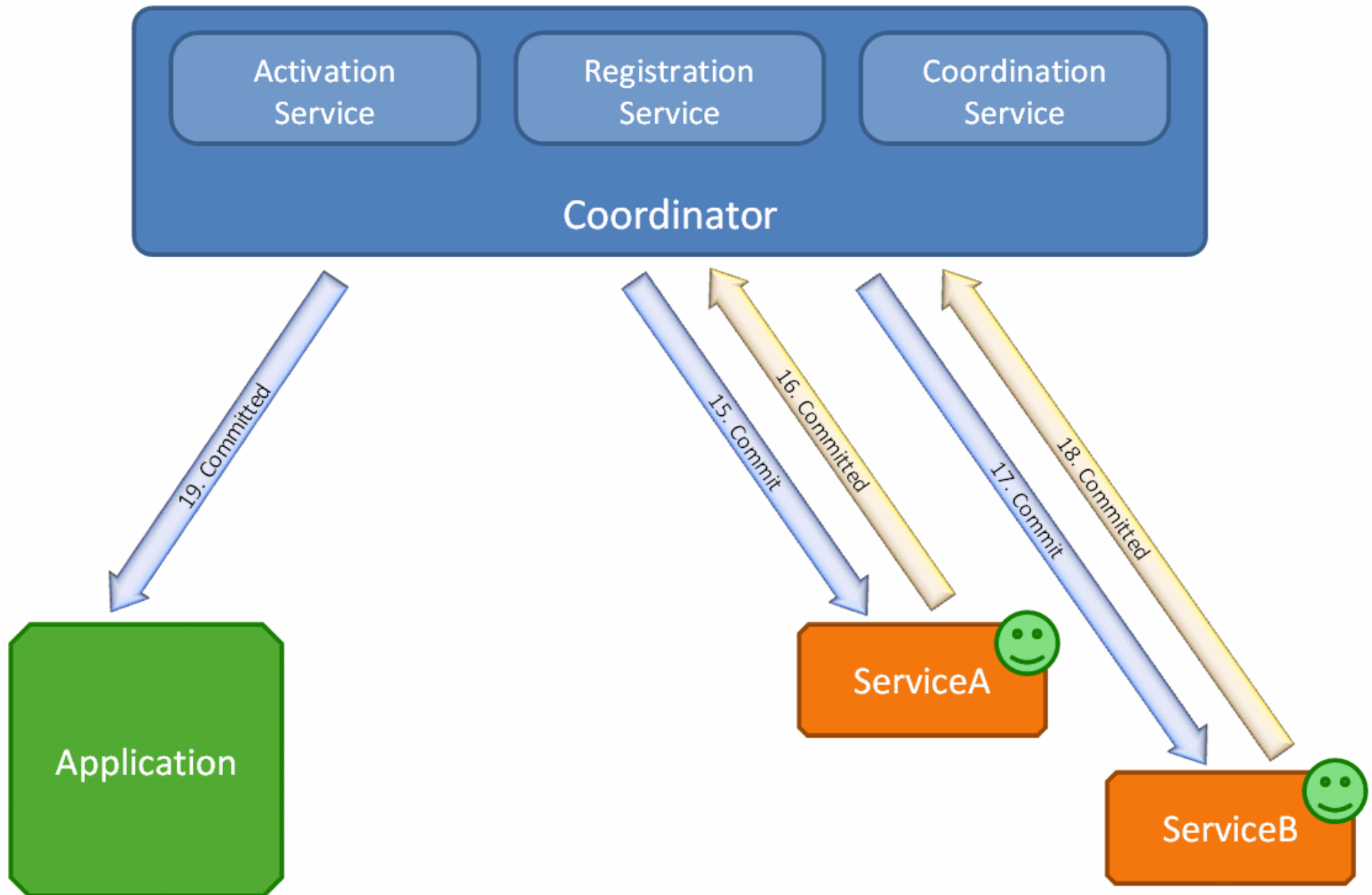
WS-AtomicTransaction: 2PC pirma fazē

Scenarijus: visi servisi sēkmingai īvykdē operācijas



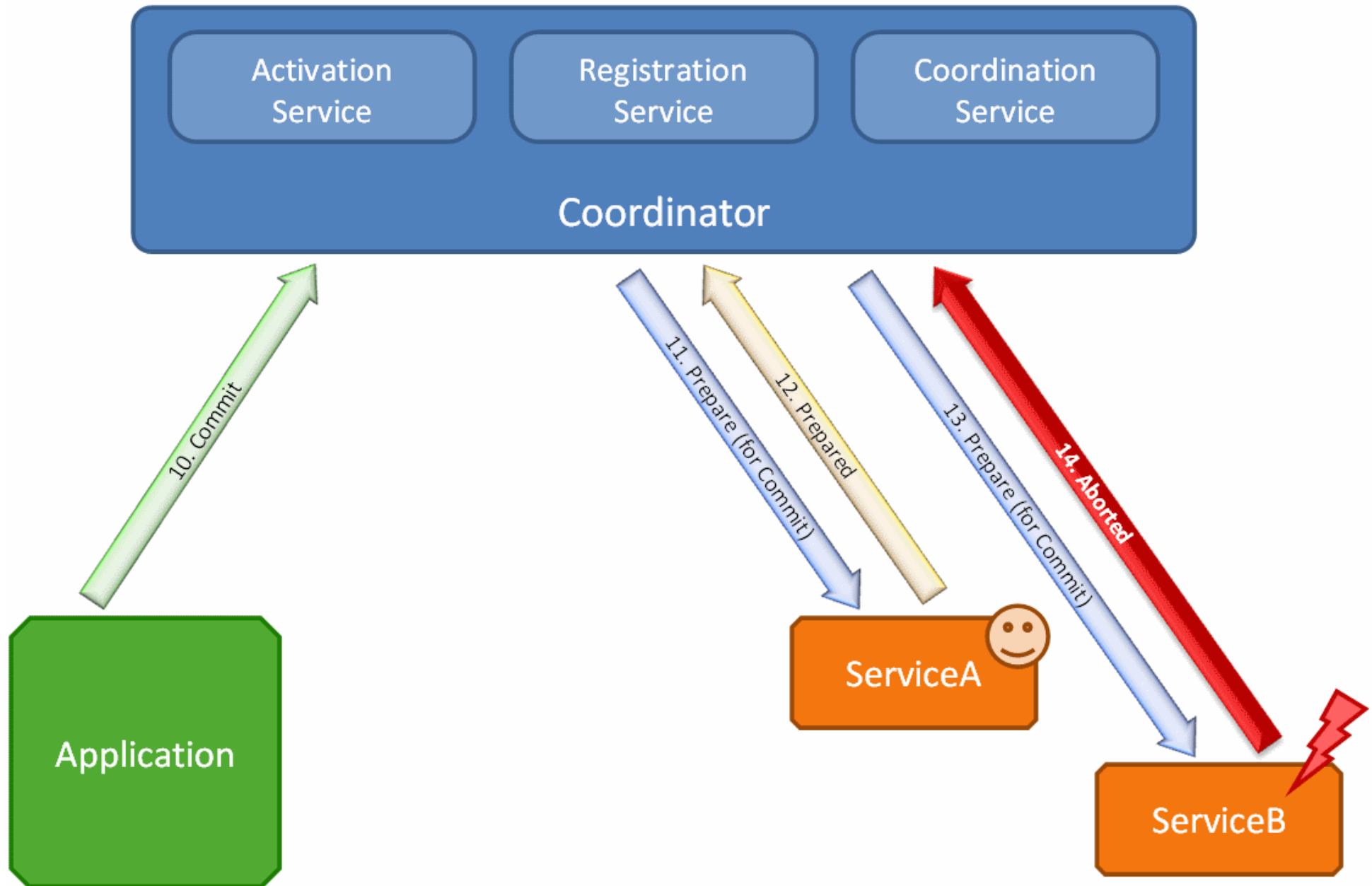
WS-AtomicTransaction: 2PC antra fazē

Scenarijus: visi servisi użbaigia (commit) savo vidines transakcijas



WS-AtomicTransaction: 2PC pirma fazė

Scenarijus: vienas servisas negalėjo įvykdyti operacijos



WS-AtomicTransaction: 2PC antra fazē

Scenarijus: visi servisi atsistato (rollback) ī ankstesnē būsenā

